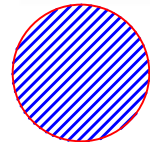
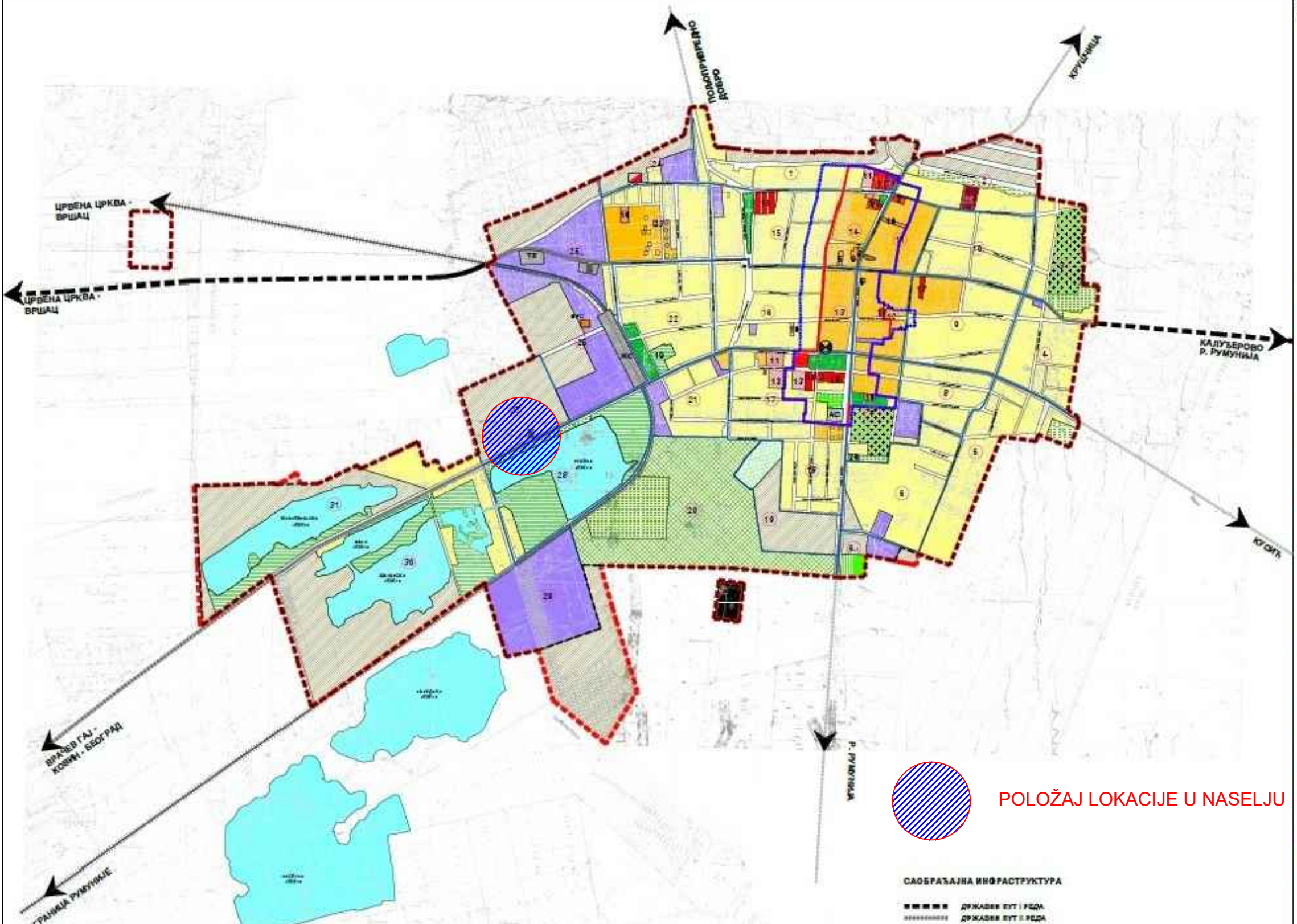
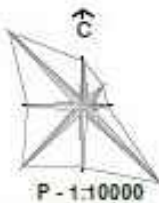


# ПЛАН ГЕНЕРАЛНЕ РЕГУЛАЦИЈЕ НАСЕЉА БЕЛА ЦРКВА



ПОЛОЖАЈ ЛОКАЦИЈЕ У НАСЕЉУ

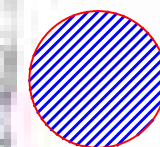
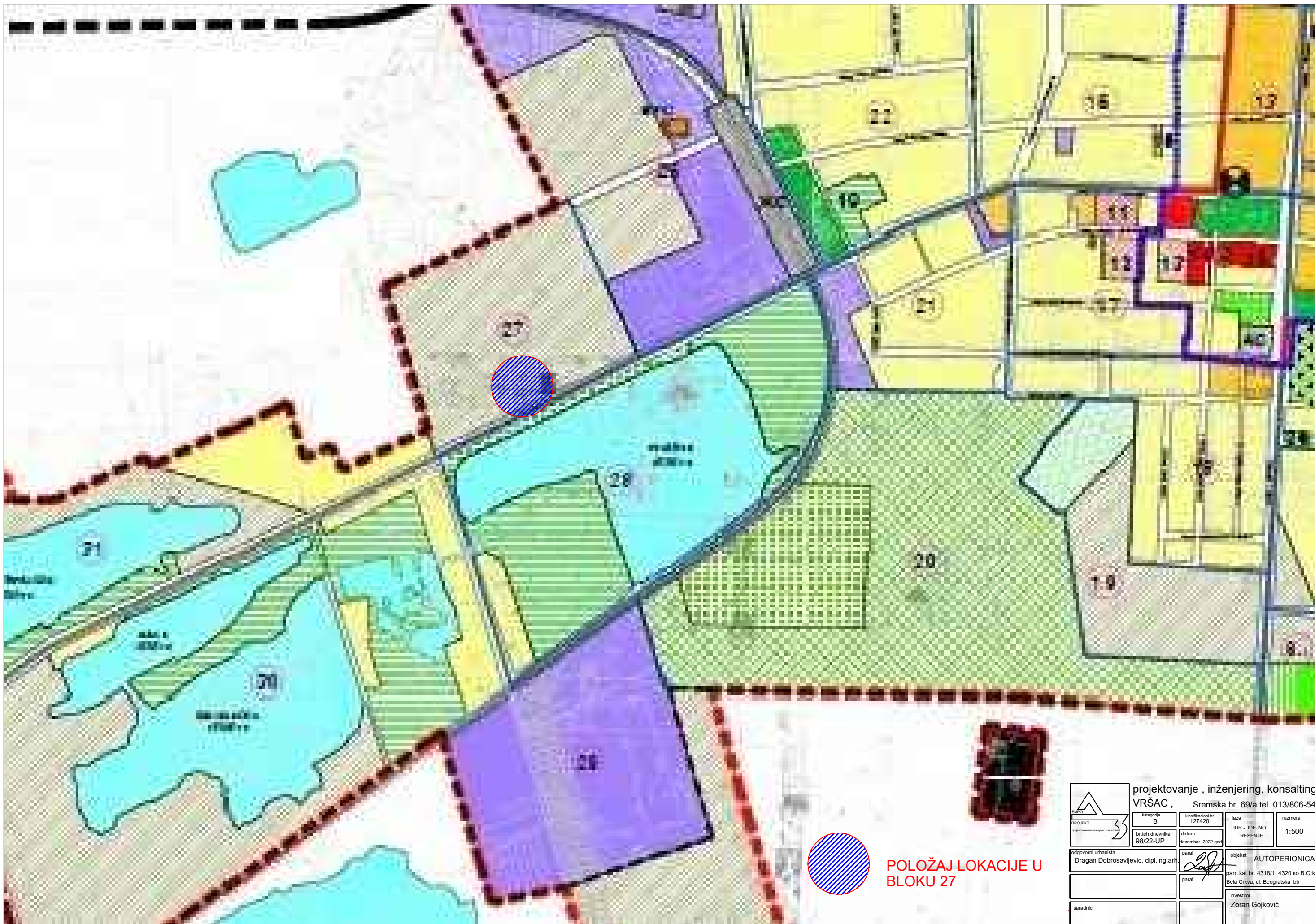
### САОБРАЋАЈНА ИНФРАСТРУКТУРА

- ДРЖАВЕН БУТ I РЕДА
  - ДРЖАВЕН БУТ II РЕДА
  - ОБШТЕСКИ БУТ
  - ГЛАВНА НАСЕЉСКА САОБРАЋАЈНИЦА
  - ЖЕЛЕЗНИЧКА БРУГА
  - ЖС ЖЕЛЕЗНИЧКА СТАНИЦА
  - АС АУТОБУСКА СТАНИЦА
  - С СТАНИЦА ЗА ОБАВОЂАЊЕ ГОРЊИМБА
- 
- ГРАВИЦА ВЕОКА
  - 1 - 21 БРОЈ ВЕОКА
  - ГРАВИЦА ЕДИНСТВАРНЕ ВРОСТАКНЕ КУЛТУРНО-ИСТОРИСКЕ ЦЕЛЕНЕ
  - ГРАВИЦА ЦЕНТРАЛНЕ ТОНЕ
  - - - - - ПОСТОЈЕЋА ГРАВИЦА ГРАЂЕВИНСКОГ ПОДРУЧЈА
  - ГРАВИЦА ОБУХВАТА БЕАКА

### ПОСТОЈЕЋА ГРАВИЦА ГРАЂЕВИНСКОГ ПОДРУЧЈА И ПОСТОЈЕЋА ПРЕТЕЖНА НАМЕНА ПОВРШИНА ОБЈЕКТИ ОД ОБШТЕГ ЗНАЧАЈА

- 1 УБАВА И АДМИНИСТРАЦИЈА
  - 1 СОПСТВ. НА СРЕД. И НАЈВЕЌАКАЈИ СМЕТ. ЧЕШТЕ НАЈВЕЌАКАЈИ ВАННАЈИ
  - 2 ВЕОКА ЗАКОНА
  - 3 КУЛ
  - 4 КУЛТУРА
  - 5 ЦЕНТРАЛНИ СОПУТУ (ПОСРЕДНИ), ВРОСТАКНЕ
  - 6 АВАКТОРСКА
  - 7 ИСТОРИСКА АВАК
  - 8 КУЛ
  - 9 КУЛТУР ДОМ
- 10 ОБРАЗОВАЊЕ
  - 10 ОБРАЗОВАЊА ИСТОКМА
  - 11 ОДОБРА. МЕДИЈИ
  - 12 ПЕД. АВАК
  - 13 ПЕД. АВАК
- 14 ОДРАДОТВОРА И СОЦИЈАЛНА ЗАШТИТА
  - 14 ДОМ ЗА ПРАВО
  - 15 ДОМ ЗА ДЕЦУ (ЗА ПРАВО) ДОМ ЗА ДЕЦУ БЕШ ПОДЕТЉА
  - 16 ДОМ ЗА ДЕЦУ БЕШ ПОДЕТЉА
  - 17 ДОМ ЗА ДЕЦУ БЕШ ПОДЕТЉА
  - 18 ДОМ ЗА ДЕЦУ БЕШ ПОДЕТЉА
- 19 КОМПЛЕКС ВЕРОКОГ ОБЈЕКТА
- 20 КОМПЛЕКС ОБЕЦАЈАЊЕ НАМЕНЕ
- СТАНОВАЊЕ
  - 21 БОРОДНИВО СТАНОВАЊЕ
  - 22 МЕДОВОТО СТАНОВАЊЕ
- РАД
  - 23 РАДНЕ ПОДРУЖЈЕ
- ЗЕЛЕНЕ, СПОРТСКО-РЕКРЕАТИВНЕ И ТУРИСТИЧКЕ ПОДРУЖЈЕ
  - 24 СПОРТСКО-РЕКРЕАТИВЕН ЦЕНТРА
  - 25 ПОДРУЖЈЕ ЗА ТУРИЗАМ, СПОРТ И РЕКРЕАЦИЈУ
  - 26 КУЛТУР. ДОМ
  - 27 КУЛТУР. ДОМ
  - 28 КУЛТУР. ДОМ
- КОМУНАЛНЕ ПОДРУЖЈЕ
  - 29 ЗЕЛЕНА ТЕЖАЦА
  - 30 СТОЧНА ТЕЖАЦА
  - 31 ВОСТОКНЕ ЗА ВРЕКНЕЗАБАВЕ ОТВАДНИХ ВОДА
  - ГРОБЉЕ
    - САКТАРА ДВОРОВА И СТОЧНО ГРОБЉЕ
  - КОМПЛЕКС ТРАДОСТАВЊЕ
  - ВНС НЕПРО-РЕГУЛАЦИОНА СТАНИЦА
  - ЦЕНАСТЕ ВРОСТОТ ВЛЕЖУ ДВА ЦЕНА
  - ЦЕНА
  - ВЕРОСТАВЈЕНЕ ПОДРУЖЈЕ У ГРАЂЕВИНСКОМ ПОДРУЧЈУ

НАСТАВНИК	БЕЛА ЦРКВА ОБЛАШТНО ЗАПЕ...
НАСТАВНИК	ЈУ ЗАВОД ЗА УРБАНИЗАМ ВОЈВОДИНЕ НОВИ САД Б. П. ЗАВОД ЗА УРБАНИЗАМ ВОЈВОДИНЕ НОВИ САД
НАСТАВНИК	БЕЛА ГЕНЕРАЛНЕ РЕГУЛАЦИЈЕ НАСЕЉА БЕЛА ЦРКВА ПОСТОЈЕЋА ГРАВИЦА ГРАЂЕВИНСКОГ ПОДРУЧЈА И ПОСТОЈЕЋА ПРЕТЕЖНА НАМЕНА ПОВРШИНА
НАСТАВНИК	БАНА ВОЈВОДИНЕ, БЕЛУ. ВОЈВОДИНЕ
НАСТАВНИК	БЕЛА ЦРКВА, БЕЛУ. ВОЈВОДИНЕ
НАСТАВНИК	БЕЛА ЦРКВА, БЕЛУ. ВОЈВОДИНЕ
НАСТАВНИК	БЕЛА ЦРКВА, БЕЛУ. ВОЈВОДИНЕ
НАСТАВНИК	БЕЛА ЦРКВА, БЕЛУ. ВОЈВОДИНЕ
НАСТАВНИК	БЕЛА ЦРКВА, БЕЛУ. ВОЈВОДИНЕ



**POLOŽAJ LOKACIJE U BLOKU 27**

projektovanje , inženjering, konsalting <b>VRŠAC</b> , Sremska br. 69/a tel. 013/806-546			
I/PROJEKT 3	kategorija B	klasifikacioni br. 127420	faza IDR - IDEJNO RESENJE
br.teh.dnevnika 98/22-UP	datum decembar, 2022.god	paraf 	razmera 1:500
odgovorni urbanista Dragan Dobrosavijevic, dipl.ing.arh.	paraf 	objekat AUTOPERIONICA	parc.kat.br. 4318/1, 4320 ko B.Crkva Bela Crkva, ul. Beogradska bb
saradnici	paraf	investitor Zoran Gojković	



# ARHITEKTONSKO URBANISTIČKO REŠENJE

**NAZIV OBJEKATA:**  
POSLOVNI OBJEKAT SAMOUSLUŽNA PERIONICA AUTOMOBILA P+0  
SA POMOĆNIM OBJEKTOM P+0

**INVESTITOR:**  
Zoran Gojković

## POVRŠINA I STEPEN ISKORIŠĆENOSTI I IZGRAĐENOSTI:

Površina parcela: 2917.00m<sup>2</sup>

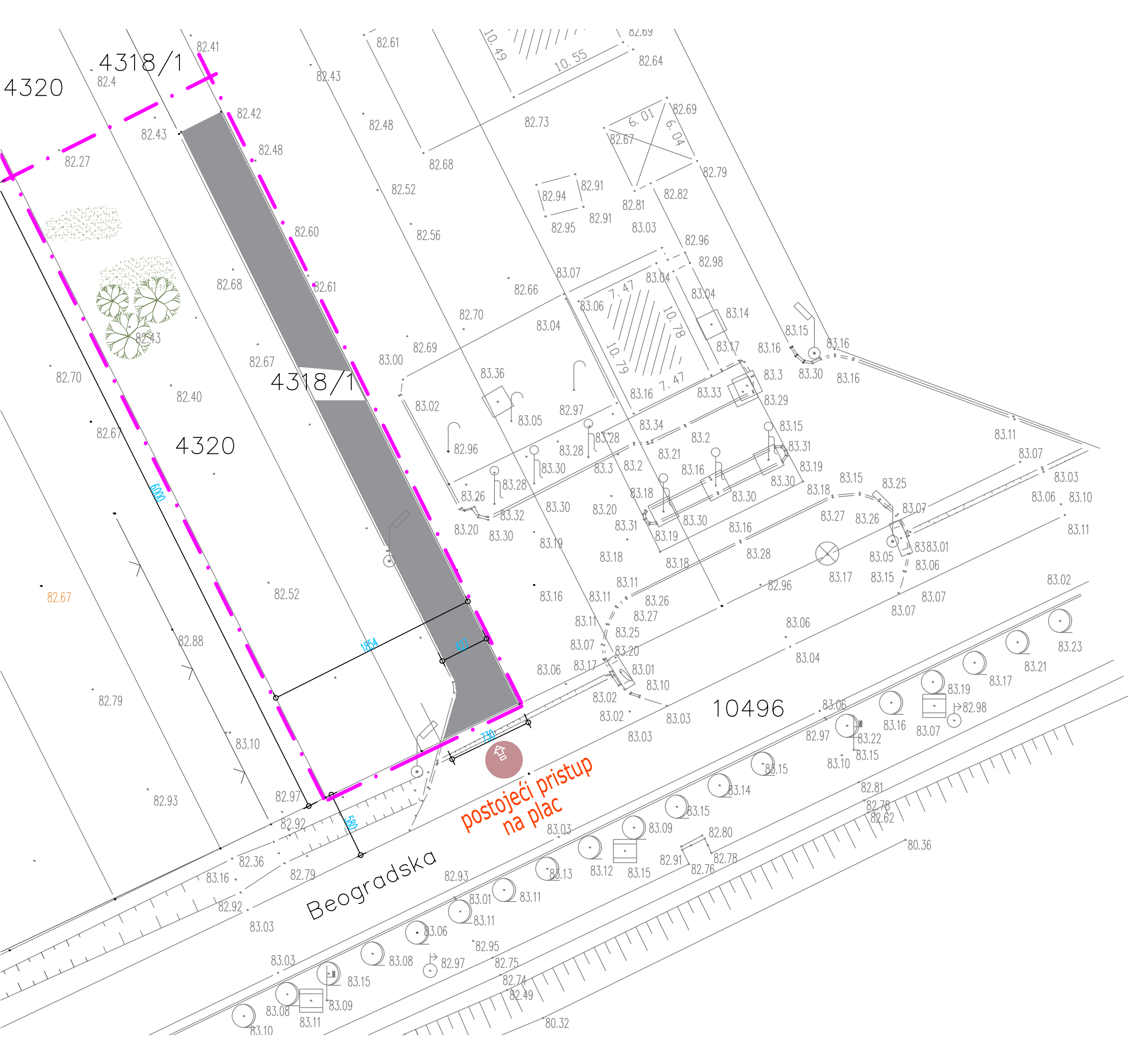
### LEGENDA

granica obuhvata urbanističkog projekta

postojeći ulaz na parcelu iz ul. Beogradska

### SAOBRAČAJNE POVRŠINE

postojeća interna saobraćajnica



postojeći pristup na plac

projektovanje , inženjering, konsalting  
**VRŠAC** , Sremska br. 69/a tel. 013/806-546

	katgorija <b>B</b>	klasifikacioni br. 127420	faza IDR - IDEJNO REŠENJE	razmera 1:300
	br. teh. dnevnika 137/22-UP	datum sept., 2022. god.		
odgovorni urbanista Dragan Dobrosavljevic, dipl.ing.arh.	paraf 	objekat <b>AUTOPERIONICA</b>		
	paraf	parc.kat.br. 4318/1, 4320 ko B.Crkva Bela Crkva, ul. Beogradska bb		
saradnici Ivan Galkan, mast.ing.arh.		investitor Zoran Gojković Bela Crkva		

crtež **POSTOJEĆE STANJE** strana **3**



# ARHITEKTONSKO URBANISTIČKO REŠENJE

## NAZIV OBJEKATA:

POSLOVNI OBJEKAT SAMOUSLUŽNA PERIONICA AUTOMOBILA P+0 SA POMOĆNIM OBJEKTOM P+0

## INVESTITOR:

Zoran Gojković

## LOKACIJA OBJEKATA:

Beogradska bb. kat. br. parc. 4381/1, 4320 K.O. Bela Crkva

## VISINSKE KOTE U ODNOSU NA : APSOLUTNU VISINSKU KOTU 82.95

- 0.00	KOTA TERENA	82.95
0.00	KOTA PRIZEMLJA	83.10
+ 3.86	KOTA STREHE	87.16
+ 4.86	KOTA SLEMENA	86.50

## STRUKTURA OBJEKATA:

Prizemlje objekat A: 4 boksa za pranje (3 pokrivena) i tehnička prostorija. Prizemlje objekat B: Ostava i WC.

## POVRŠINA I STEPEN ISKORIŠĆENOSTI I IZGRAĐENOSTI:

Površina parcela: 2917.00m<sup>2</sup>

### NOVI OBJEKAT

Bruto površina objekta A: 143.93m<sup>2</sup>  
Bruto površina objekta B: 15.00m<sup>2</sup>

Indeks zauzetosti :  $(143.93 + 15.00) / 2917 * 100 = 5.45\%$

Stepen izgrađenosti :  $(143.93 + 15.00) / 2917 = 0,0545$

Procenat zelenih površina : min. 30%

## LEGENDA

granica obuhvata urbanističkog projekta

regulaciona linija

građevinska linija

spratnost objekta

ulaz/izlaz u objekat

postojeći ulaz na parcelu iz ul. Beogradska

### NOVOPLANIRANI OBJEKAT

autoperionica spratnosti P+0

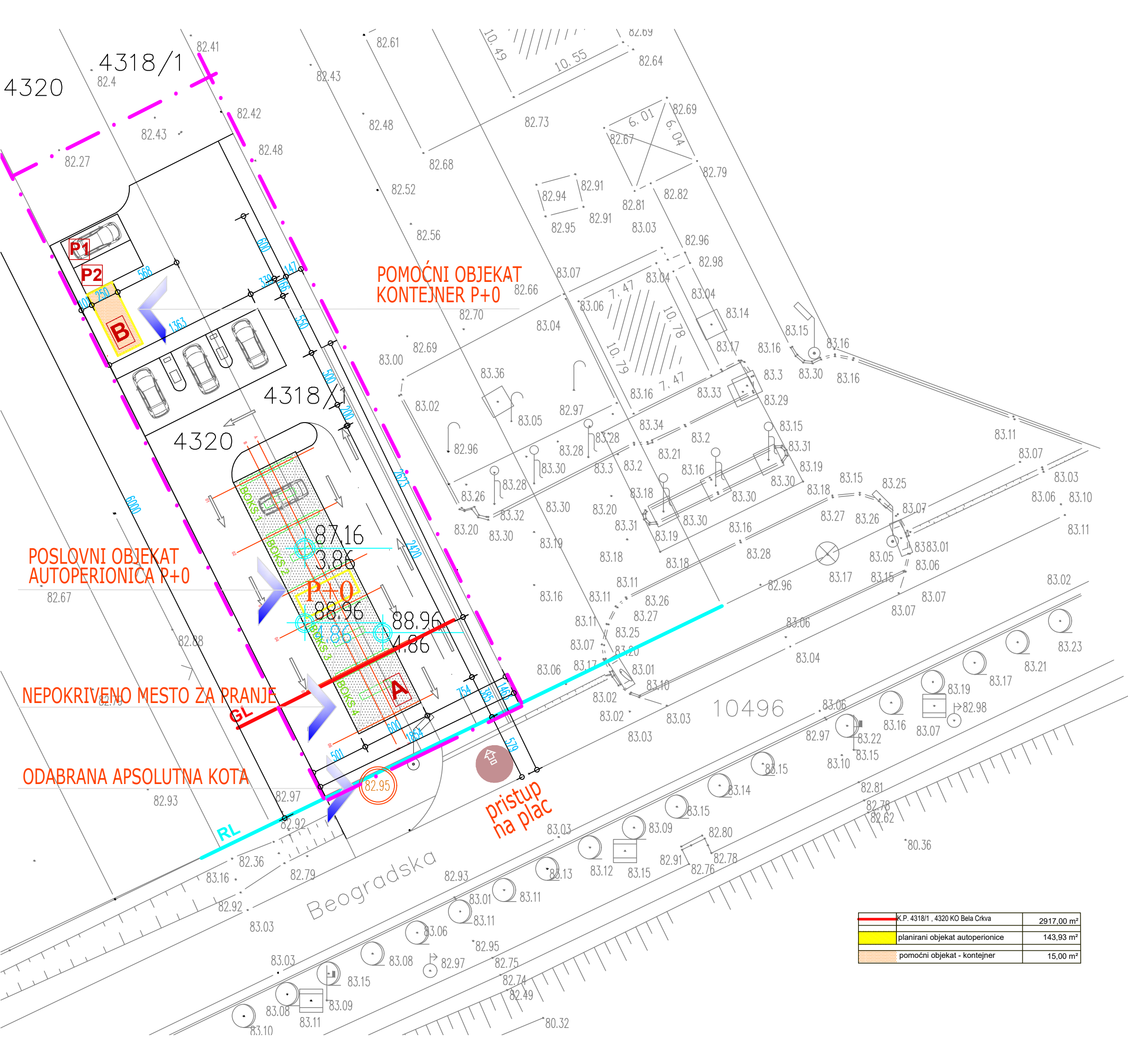
pomoćni objekat - kontejner P+0

projektovanje , inženjering, konsalting  
VRŠAC , Sremska br. 69/a tel. 013/806-546

PROJEKT	katgorija	klasifikacioni br.	faza	razmera
	B	127420	IDR - IDEJNO REŠENJE	1:300
odgovorni urbanista	br. teh. dnevnika	datum	objekat	
	137/22-UP	sept., 2022. god.	AUTOPERIONICA	
paraf		parc.kat.br. 4318/1, 4320 ko B.Crkva		
paraf		Bela Crkva, ul. Beogradska bb		
saranici		investitor		
Ivan Galkan, mast.ing.arh.		Zoran Gojković		
		Bela Crkva		

crtič		strana	
SITUACIONO REŠENJE		4	

K.P. 4318/1, 4320 KO Bela Crkva	2917,00 m <sup>2</sup>
planirani objekat autoperionice	143,93 m <sup>2</sup>
pomoćni objekat - kontejner	15,00 m <sup>2</sup>





# ARHITEKTONSKO URBANISTIČKO REŠENJE

**NAZIV OBJEKATA:**  
POSLOVNI OBJEKAT SAMOUSLUŽNA PERIONICA AUTOMOBILA P+0  
SA POMOĆNIM OBJEKTOM P+0

**INVESTITOR:**  
Zoran Gojković

**LOKACIJA OBJEKATA:**  
Beogradska bb. kat. br. parc. 4381/1, 4320 K.O. Bela Crkva

**VISINSKE KOTE U ODNOSU NA :**  
**APSOULTNU VISINSKU KOTU 82.95**

- 0.00	KOTA TERENA	82.95
0.00	KOTA PRIZEMLJA	83.10
+ 3.86	KOTA STREHE	87.16
+ 4.86	KOTA SLEMENA	86.50

## STRUKTURA OBJEKATA:

Prizemlje objekat A: 4 boksa za pranje (3 pokrivena) i tehnička prostorija.  
Prizemlje objekat B: Ostava i WC.

## POVRŠINA I STEPEN ISKORIŠĆENOSTI I IZGRAĐENOSTI:

Površina parcela: 2917.00m<sup>2</sup>

**NOVI OBJEKAT**  
Bruto površina objekta A: 143.93m<sup>2</sup>  
Bruto površina objekta B: 15.00m<sup>2</sup>

Indeks zauzetosti :  $(143.93 + 15.00) / 2917 * 100 = 5,45\%$   
Stepen izgrađenosti :  $(143.93 + 15.00) / 2917 = 0,0545$

Procenat zelenih površina : min. 30%

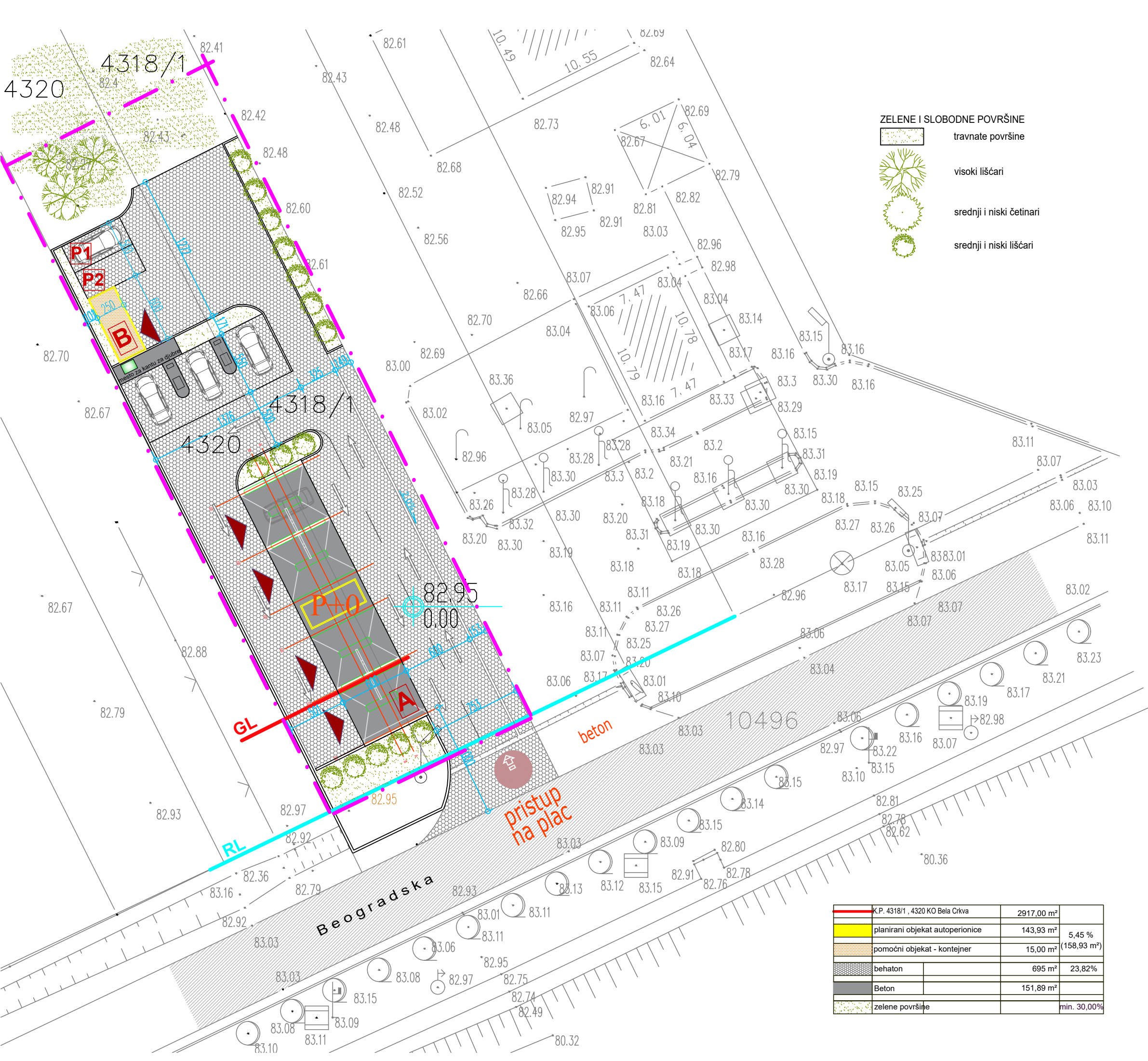
## LEGENDA

	granica obuhvata urbanističkog projekta		SAOBRAČAJNE POVRŠINE
	regulaciona linija		kolovoz
	građevinska linija		beton nivelacija
	spratnost objekta		interne saobraćajnice behaton
	ulaz/izlaz u objekat		NOVOPLANIRANI OBJEKAT
	postojeći ulaz na parcelu iz ul. Beogradska		autoperionica spratnosti P+0
			pomoćni objekat - kontejner P+0

## ZELENE I SLOBODNE POVRŠINE

	travnate površine
	visoki lišćari
	srednji i niski četinari
	srednji i niski lišćari

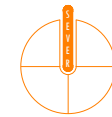
	K.P. 4318/1, 4320 KO Bela Crkva	2917,00 m <sup>2</sup>	
	planirani objekat autoperionice	143,93 m <sup>2</sup>	5,45 %
	pomoćni objekat - kontejner	15,00 m <sup>2</sup>	(158,93 m <sup>2</sup> )
	behaton	695 m <sup>2</sup>	23,82%
	Beton	151,89 m <sup>2</sup>	
	zelene površine		min. 30,00%



projektovanje , inženjering, konsalting  
**VRŠAC** , Sremska br. 69/a tel. 013/806-546

	TIPOJEKT	br. teh. dnevnika	datum	faza	razmera
	137/22-UP	137/22-UP	sept., 2022. god.	IDR - IDEJNO REŠENJE	1:300
odgovorni urbanista		paraf		objekat	
Dragan Dobrosavljevic, dipl.ing.arh.				AUTOPERIONICA	
		paraf		parc.kat.br. 4318/1, 4320 ko B.Crkva	
				Bela Crkva, ul. Beogradska bb	
saradnici				investitor	
Ivan Galkan, mast.ing.arh.				Zoran Gojković	
				Bela Crkva	

crtež **KOMPOZICIONI PLAN I PARTERNO REŠENJE** strana **5**



# ARHITEKTONSKO URBANISTIČKO REŠENJE

## NAZIV OBJEKATA:

POSLOVNI OBJEKAT SAMOUSLUŽNA PERIONICA AUTOMOBILA P+0 SA POMOĆNIM OBJEKTOM P+0

## INVESTITOR:

Zoran Gojković

## LOKACIJA OBJEKATA:

Beogradska bb. kat. br. parc. 4381/1, 4320 K.O. Bela Crkva

## VISINSKE KOTE U ODNOSU NA : APSLUTNU VISINSKU KOTU 82.95

- 0.00	KOTA TERENA	82.95
0.00	KOTA PRIZEMLJA	83.10
+ 3.86	KOTA STREHE	87.16
+ 4.86	KOTA SLEMENA	86.50

## STRUKTURA OBJEKATA:

Prizemlje objekat A: 4 boksa za pranje (3 pokrivena) i tehnička prostorija.  
Prizemlje objekat B: Ostava i WC.

## POVRŠINA I STEPEN ISKORIŠĆENOSTI I IZGRAĐENOSTI:

Površina parcela: 2917.00m<sup>2</sup>

### NOVI OBJEKAT

Bruto površina objekta A: 143.93m<sup>2</sup>  
Bruto površina objekta B: 15.00m<sup>2</sup>

Indeks zauzetosti : (143.93 + 15.00) / 2917 \*100 = 5,45%

Stepen izgrađenosti : (143.93 + 15.00) / 2917 = 0,0545

Procenat zelenih površina : min. 30%

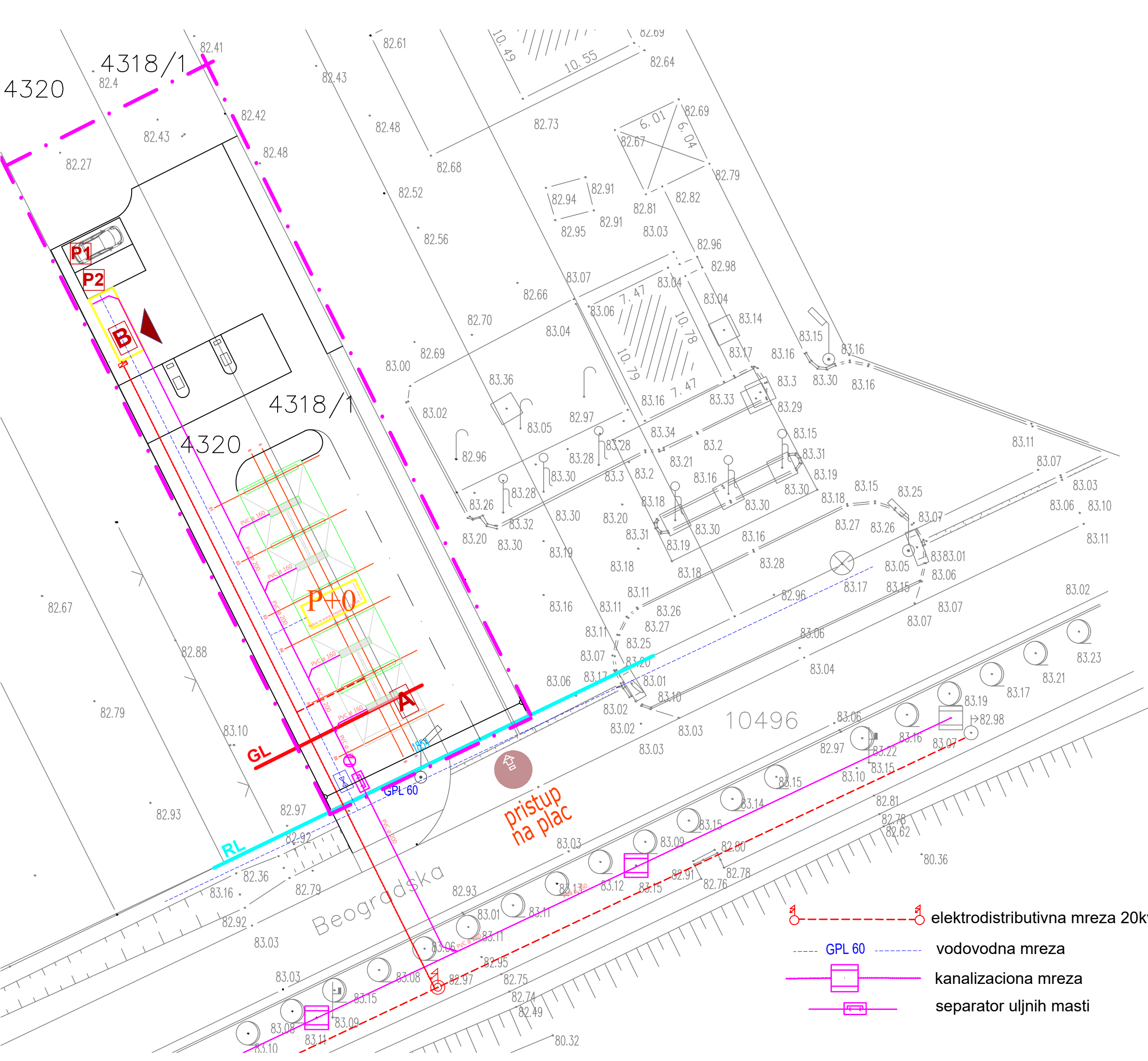
## LEGENDA

- granica obuhvata urbanističkog projekta
- regulaciona linija
- građevinska linija
- spratnost objekta
- ulaz/izlaz u objekat
- postojeći ulaz na parcelu iz ul. Beogradska

### NOVOPLANIRANI OBJEKAT

autoperionica spratnosti P+0

pomoćni objekat - kontejner P+0



- elektrodistributivna mreza 20kv
- vodovodna mreza
- kanalizaciona mreza
- separator uljnih masti

projektovanje , inženjering, konsalting  
VRŠAC , Sremska br. 69/a tel. 013/806-546

PROJEKT	katgorija	klasifikacioni br.	faza	razmera
	B	127420	IDR - IDEJNO REŠENJE	1:300
odgovorni urbanista	br. teh. dnevnika	datum	objekat	
	137/22-UP	sept., 2022. god.	AUTOPERIONICA	
saranici	paraf		parc.kat.br. 4318/1, 4320 ko B.Crkva Bela Crkva, ul. Beogradska bb	
	Ivan Galkan, mast.ing.arh.	paraf		investitor
				Zoran Gojković Bela Crkva

crtež **PLAN PRIKLJUČKA NA INFRASTRUKTURU** strana **6**